

# 第12回 名唱大会



—要項 2.1—

★要項 2.0 からの更新箇所は黄色背景で記しています。

## 目次 (クリックするとそのページへジャンプします)

- [1. 大会概要](#)
- [2. 競技情報](#)
- [3. クラス・優勝設定・参加費](#)
- [4. 交通情報](#)
- [5. 申し込み方法](#)
- [6. プログラム](#)
- [7. 留意事項](#)
- [8. 企画](#)
- [9. お問い合わせ](#)
- [10. 協賛](#)



## ○大会概要

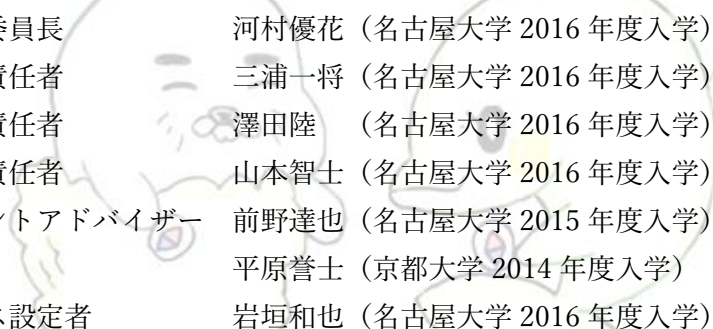
### 日付

2018年9月1日(土)、2日(日) ※雨天決行、荒天中止

### 主催

名古屋大学オリエンテーリング部・椋山女学園大学オリエンテーリング部

### 責任者



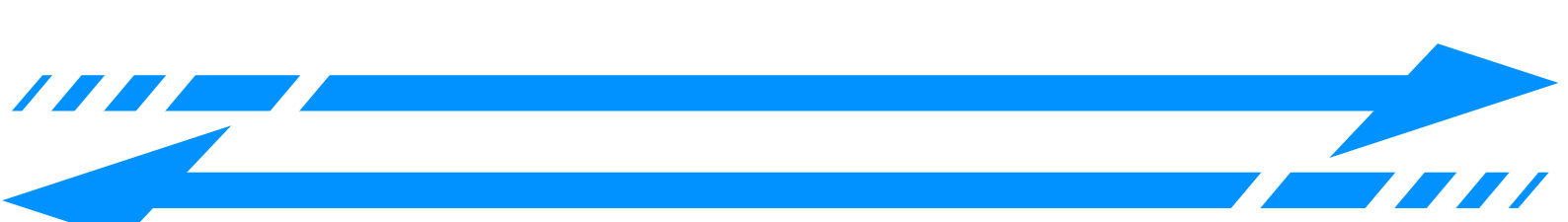
実行委員長	河村優花 (名古屋大学 2016 年度入学)
競技責任者	三浦一将 (名古屋大学 2016 年度入学)
運営責任者	澤田陸 (名古屋大学 2016 年度入学)
渉外責任者	山本智士 (名古屋大学 2016 年度入学)
イベントアドバイザー	前野達也 (名古屋大学 2015 年度入学)
	平原誉士 (京都大学 2014 年度入学)
コース設定者	岩垣和也 (名古屋大学 2016 年度入学)

### 後援

- ・日本学生オリエンテーリング連盟
- ・東海学生オリエンテーリング連盟
- ・愛知県オリエンテーリング協会
- ・愛知県体育協会 (申請中)
- ・いなべ市教育委員会
- ・いなべ市
- ・中日新聞社

### 協賛

- ・O-Support



## ○ 競技情報

### 大会会場

1 日目：名古屋大学第一体育館（予定）

〒464-8601 愛知県名古屋市千種区不老町

2 日目：いなべ市立治田小学校

〒511-0432 三重県いなべ市北勢町東村 30 番地 1

### 競技形式

各日、ポイントオリエンテーリング

1 日目午前の部：スプリント競技

午後の部：団体戦（1 チーム 3 名）

スプリント競技(個人)

2 日目：ロング・ディスタンス競技

### 計時方法

1 日目：SPORTident 社製電子パンチングシステム

（全クラスにタッチフリーSI を使用予定）

2 日目：EMIT 社製電子パンチングシステム

### タイムスケジュール

1 日目

9:00 開場、受付開始

10:30 スプリント競技、競技開始

13:30 団体戦、及びスプリント個人競技、競技開始

16:00 会場閉鎖

2 日目

9:00 開場、受付開始

10:30 競技開始

16:00 会場閉鎖

※運営の都合上タイムスケジュールを予告なく変更する可能性があります。

## 使用地図

1 日目：豊田講堂、鏡が池

2018 年 名古屋大学オリエンテーリング部  
椋山女学園大学オリエンテーリング部 修正

2 日目：伊勢治田

2018 年 名古屋大学オリエンテーリング部  
椋山女学園大学オリエンテーリング部 拡大リメイク

## 地図仕様

1 日目：JSSOM2007 準拠

縮尺 1:4,000 等高線間隔 2m

通行可能度 4 段階表示

2 日目：ISOM2017 準拠

縮尺 1:10,000 (E クラス、M21A クラスは 1:15,000、N,G クラスは 1:5,000)

等高線間隔 5m

## トレインプロフィール

### スプリント

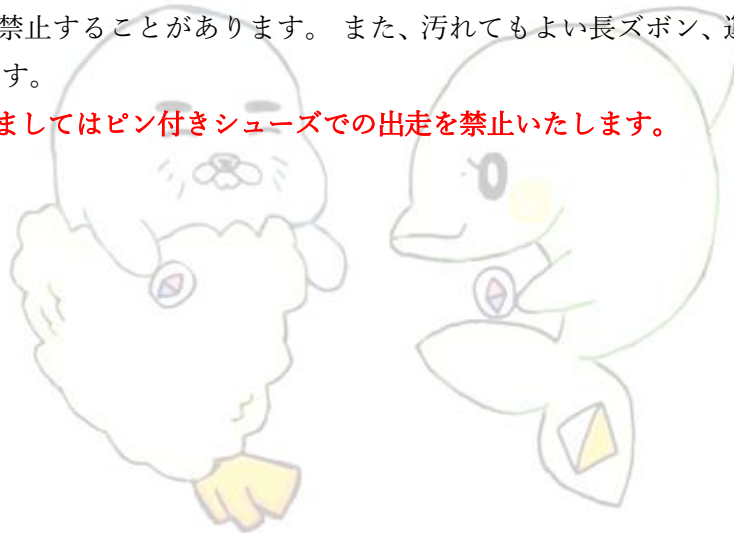
名古屋大学東山キャンパスはキャンパス中央を南北に走る道路により東西に分断されています。キャンパス東側には国の登録有形文化財として登録されている豊田講堂があります。また、起伏が激しく緩やかな傾斜、急な傾斜、階段による数 m～数十 m の段差が存在します。一方、キャンパス西側には中央部にグリーンベルトと呼ばれる地帯があり、木の植え込みや花壇、小さな池などが設けられています。東西どちらのエリアにも共通して建物が複雑な配置、構造になっており、階段や通り抜けが多数存在します。

## ロング

トレイン東側は標高差 50m の丘陵地で、テレビ塔のあるオープンエリアや芝生広場の寺山公園、手入れの行き届いた植林地が広がっています。中央部は、一部やや急な傾斜面があるものの概ね超緩斜面地帯となっており、通行可能度の高いエリアが広がっています。また、北部の新エリアは一部緩やかな部分が存在しますが、概して急峻になっています。丘陵地、緩斜面、険しい山塊など 1 つのトレイン内で多くの地形的要素を含んでいるというのがこのトレインの大きな特徴です。(第 56 回中日東海ブロックオリエンテーリング大会成績表参考)

## 服装について

- ・ 公序良俗に反しない服装での出走をお願いいたします。運営者が不適切だと判断した場合は、出走を禁止することがあります。また、汚れてもよい長ズボン、運動靴の着用を推奨いたします。
- ・ **1 日目につきましてはピン付きシューズでの出走を禁止いたします。**





## 立ち入り禁止区域について

本要項の発表以降、大会参加予定者は以下の図 1、2 に示す赤線で囲まれた区域にオリエンテーリング目的で立ち入ることを禁止いたします。但し、立ち入り禁止区域内の道路の通行、公共交通機関の利用及び各種施設への立ち入り、施設の利用は妨げません。なお、トレーニングマップは用意いたしませんのであらかじめご了承ください。



図 1 (豊田講堂、鏡が池)

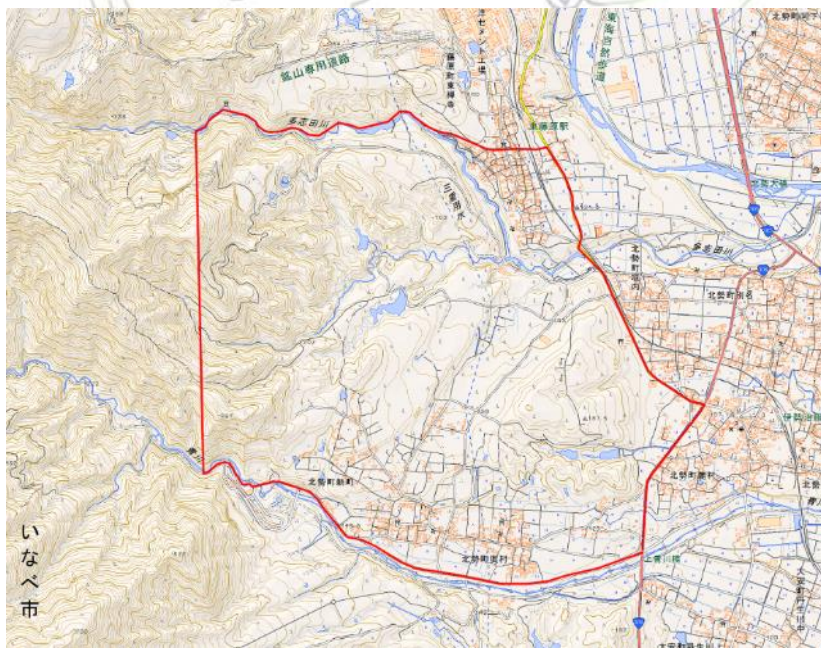


図 2 (伊勢治田)

出典：国土地理院（電子国土 Web）

## その他（キャンパスの立ち入り禁止における特例措置について）

本大会では 1 日目に主催校である名古屋大学を利用します。名古屋大学オリエンテーリング部、及び椋山女学園大学オリエンテーリング部の部員、並びに OB・OG は他の競技者と比較して有利であることを考慮し、以下の措置をとります。あらかじめご了承ください。

**【措置】大会に参加予定の全名古屋大学・椋山女学園大学関係者（現役生・卒業生等）は本要項の発表以降も名古屋大学敷地内へのオリエンテーリング目的での立ち入り禁止は実施いたしません。但し、大会では他の参加者とは表彰を分けるものとします。なお、伊勢治田につきましては他の参加者同様オリエンテーリング目的での立ち入りは禁止いたします。**

また、大会期間までにオリエンテーリング目的で名古屋大学東山キャンパス構内に立ち入った大会参加予定者は、上記の特例措置と同様に表彰を分けさせていただきますのでご注意ください。

## ○ クラス・優勝設定・参加費

### 1,2 日目共通事項

- ・高校生以下または日本学連賛助会員の方は参加費を 1 日あたり 500 円割引いたします。
- ・女性の男性クラスへの出走は認めますが、男性の女性クラスへの出走は認めません。
- ・本大会ではコンパスの貸し出しを行います。希望される方は受付までお申し出ください。なお、貸し出しの際に保証金として 3,000 円をいただきます。競技後、受付にてコンパスを返却される際に保証金をお返しいたします。
- ・運営の都合上、競技情報やクラスの変更を予告なく行う可能性がございます。あらかじめご了承ください。

## 1日目 スプリント競技

	クラス	優勝設定	参加条件	参加費(円)		
				事前申込	当日参加	
午前の部	MA	15分	無制限	1,500	2,000	
	MAS	12分				
	MB	15分				
	WA	15分	女性			
	WAS	12分				
	WB	15分				
午後の部	団体戦	MAT	15分/人	無制限	1,500/人	
		WAT	15分/人	女性		
		XAT	12~15分/人	男女混成		
	個人戦	AL	15分	無制限	1,500	2,000
		AS	12分			
		B	15分			

○クラス説明

M:男性

T:団体チーム

S:距離の短い

W:女性

A:大会経験が豊富な方

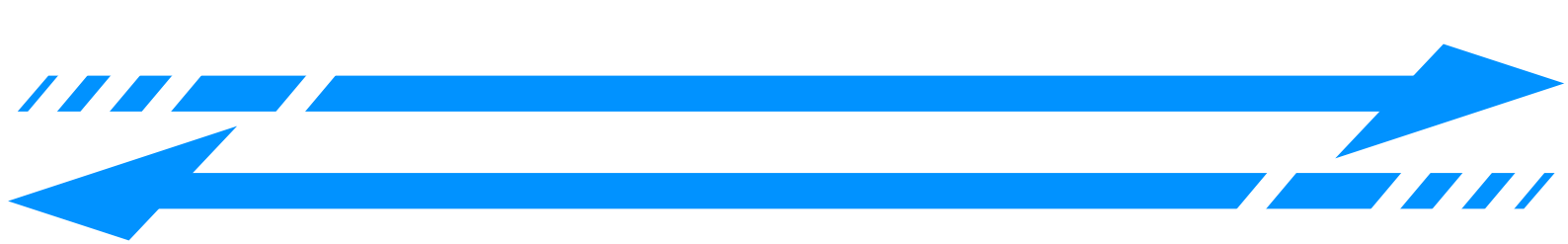
L:距離の長い

X:男女混成

B:大会経験が少ない方(新入生向け)

- ・ 1日目の団体戦については9, 10 ページで詳細を説明していますのでご覧ください。
- ・ 名古屋大学・椙山女学園大学関係者はコース・料金は一般参加者と同様です。申し込みの際は一般参加者とクラス名は同一となります。ただし、表彰につきましては一般参加者とは分けさせていただきます。
- ・ **午前・午後の部の両方に参加される方は合計参加費から500円割引いたします。**  
(例: 午前に MA、午後に MAT クラスで事前申し込みをして出走される方の1日目の料金は2,500円となります。)
- ・ 本大会1日目では、大会側が用意するSIカードを使用させていただきます。なお、SIレンタル料は大会の参加費に含まれております。
- ・ タッチフリーSIは多数用意しますが、数には限りがあります。
- ・ ALクラスの難易度はMATクラスと同程度です。
- ・ XATクラス・ASクラスの難易度はWATクラスと同程度です。



- 
- ・ 本大会も前回大会同様、名古屋大学・椋山女学園大学 OBOG 杯を併催いたします。対象クラスは MAT と WAT です。期別対抗戦で、上位のチームは表彰式にて表彰いたします。チームは名古屋大学もしくは椋山女学園大学の同期 3 名で構成してください。(名古屋大学 OG と椋山女学園大学 OG の混成チームでも可) 対象となるのは 1 期から 38 期までの OB・OG で、各期何チームでも出場可能といたします。エントリーされるチームは、エントリーシートの団体戦チーム記入用紙において、チーム名を名椋〇〇期とし(同期で 2 チーム以上エントリーする場合、名椋〇〇期 A・名椋〇〇期 B…), エントリーシートの 1 日目備考欄に OBOG 杯参加と明記してご提出をお願いいたします。なお、OBOG 杯にエントリーし、かつ関係者クラスで表彰対象となった場合、OBOG 杯と関係者クラスの両方で表彰いたします。

## 1 日目・団体戦について

- ・ スプリント団体戦では、1 チーム 3 人で競技を行います。
- ・ 3 人がそれぞれスプリント競技を行い、合計タイムで順位をつけます。**リレー形式ではございません。**
- ・ 初めに、1 チーム 3 人の中から 2 人のペアが同時に出走します。各ペアは 1 分おきに出走します。全てのチームのペアが出走した後、各チームの 3 人目が出走します。
- ・ 3 人はそれぞれ異なるパターンのコースを走ります。全走者の中で難易度の差はありません。
- ・ 団体戦において、チームに一人でも上記の名古屋大学・椋山女学園大学関係者が含まれる場合、表彰を分けさせていただきますのであらかじめご了承ください。
- ・ 団体戦のイメージ図を次ページに載せてありますので併せてご確認ください。

団体戦イメージ(あくまでも一例です)

13:00 チームA、2人出走



13:01 チームB、2人出走



(順次2人ずつ出走)

13:13 チームN、2人出走(最終チーム)



13:14 個人P出走



(順次1人ずつ出走)

13:24 個人Z出走



14:00 チームA、3人目出走



14:01 チームB、3人目出走

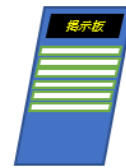


(順次3人目が出走)

14:13 チームN、3人目出走(最終出走)



- 登場人物 □ 団体チームA・●●●● ↓  
→ □ 団体チームB・●●●● ↓  
→ □ □ ↓  
→ □ 団体チームN・●●●● ↓  
→ □ 個人クラスP・● ↓  
→ □ □ ↓  
→ □ 個人クラスZ・● ↓



個人クラス出走中に随時団体戦の  
集計・速報を出します！



3人目の出走は、帰ってきたみな  
さんを中心に応援しましょう！！

団体戦は3走者のタイムの合計値で競います！

掲示板	
1位	チームB 32'16"
2位	チームN 33'05"
3位	チームA 33'24"



## 2日目 ロング・ディスタンス競技

男性クラス	優勝設定	女性クラス	優勝設定	参加条件	参加費(円)	
					事前申込	当日参加
ME	80分	WE	65分	一定の実績(*1)	2,700	/
M21A	70分	W21A	60分	無制限	2,200	
M21AS	45分	W21AS	45分	無制限		
M35A	55分	W35A	55分	35歳以上		
M50A	50分	W50A	50分	50歳以上		
M65A	40分	W65A	40分	65歳以上		
M20A(*2)	50分	W20A(*2)	50分	20歳以下		
M18A	45分	W18A	45分	18歳以下		
M15A	40分	W15A	40分	15歳以下		
MB	40分	WB	40分	無制限		
クラス(*3)		優勝設定		参加条件	参加費	
					事前申込	当日参加
N		40分		無制限	無料	
G		40分		無制限		
OAL		60分		無制限	/	2,700
OAS		50分		無制限		

### ○クラス説明

M:男性 W:女性 E:インカレロング選手権クラス相当 A:大会経験が豊富な方 B:大会経験が少ない方(新入生向け) N:初心者向け G:グループ S:距離の短い L:距離の長い

- ・ 本大会2日目ではEカードを使用します。レンタルされる場合は1枚のレンタルにつき300円をレンタル料としていただきます。
- ・ 表中及び文中の年齢は2019年3月31日までに達する年齢です。

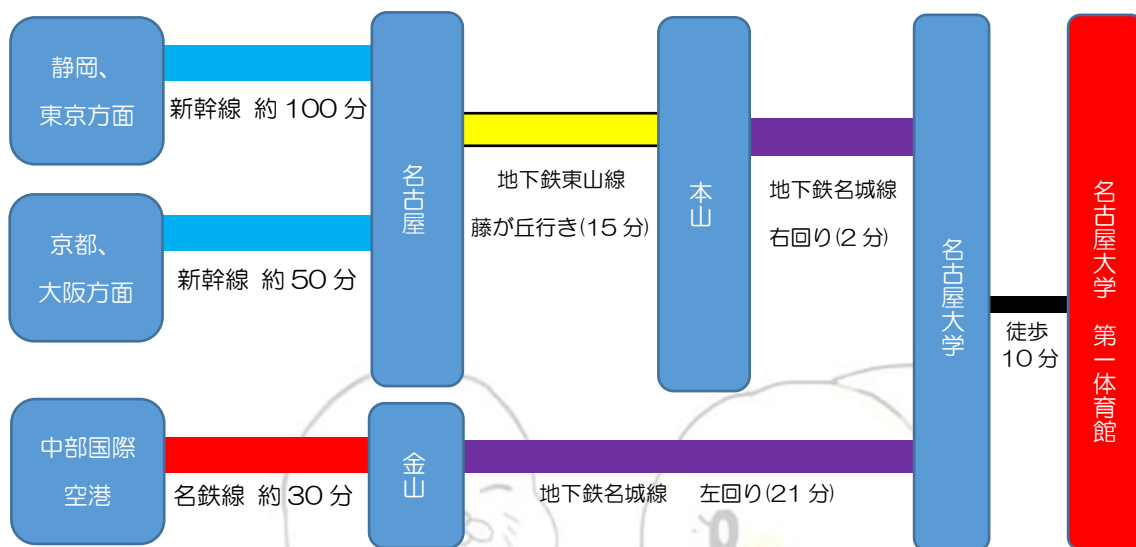
- \*1……Eクラスへの参加可否は、主催側で過去の実績等を考慮の上検討させていただきます。エントリーシートの備考欄に、過去の大会の実績等をご記入ください。(下記参照) 選考に漏れた方は21Aクラスに出走していただきますが、その場合事前にお支払いしていただいた参加費との差額は、大会当日、会場にて返金させていただきます。  
例: ICL2017ME○位、公認21E権所持、H29年度インカレロングセレ通過 など
- \*2……M20A,W20Aの2クラスについては、学連登録初年度の方に限り、21歳以上での出走を認めます。
- \*3……N,G,OAL,OASクラスは男女共通のクラスです。

## 交通情報

### 交通アクセス

1 日目

公共交通機関でお越しの場合



お車でお越しの場合

<東京方面から>

東名高速道路「名古屋 IC」出口から約 20 分

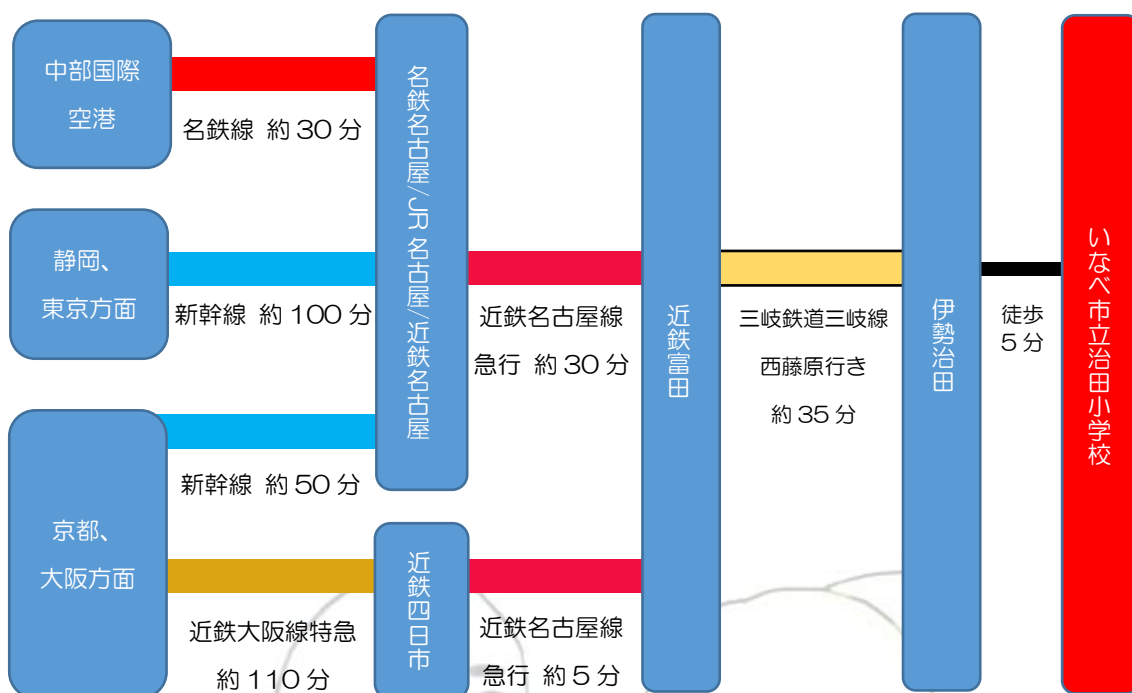
<大阪、京都方面から>

東名阪自動車道～「名古屋西 JCT」～名古屋高速 5 号万場線～  
「新洲崎 JCT」～名古屋 2 号東山線～「四谷」出口から約 5 分

駐車場について：名古屋大学付近の駐車場につきましては幹旋いたしません。公共交通機関を使ってお越しいただくことを推奨いたします。なお、名古屋大学構内には駐車できません。あらかじめご了承ください。

## 2日目

公共交通機関でお越しの場合



お車でお越しの場合

<東京、名古屋方面から>

東海環状自動車道「東員 IC」出口から約 25 分

<大阪、京都方面から>

名神高速「八日市 IC」出口から国道 421 号線で約 55 分

駐車場について：会場の治田小学校とその付近のお店、施設等からお借りする予定です。

台数に限りがありますので、駐車券を発行いたします。エントリーの際に希望駐車台数を記入してください。ご記入いただいた台数以上の駐車券の発行はいたしかねますので、ご了承ください。また、できる限り皆様でお乗り合わせの上、お越しくださいますようお願いいたします。

駐車券は事前エントリー締切後に代表者のアドレスにデータで送信します。大会当日 1 台につき 1 枚印刷してお越しくください。駐車場利用中は車のダッシュボード上に置くなどして、車の前方から見えるように配置してください。

なお、希望台数が駐車可能台数を超過してしまった場合、駐車券の発行は抽選とさせていただきますので何卒ご了承ください。



## ○ 申し込み方法

### 申し込み方法、申し込み先

#### ① 電子メール

大会公式 HP からエントリーシートをダウンロードし、必要事項をご記入の上、下記宛先までご送信ください。

宛先：meisugi.2018.entry●gmail.com（●には@を入れてください）

#### ② 郵送

エントリーシートに必要事項をご記入の上、以下の住所に郵送してください。

宛名：川口真司

住所：〒492-8154

愛知県稲沢市井之口本町 130

#### ③ 他会場での申し込み

以下の大会にて申し込みを受け付けいたします。

6/3 東大OLK大会

6/16 伊部・南河壮行会

6/17 全日本大会

#### ④ Japan-O-entrY

本年も Japan-O-entrY から申し込みができます。1 日目(個人戦のみ)と 2 日目のエントリーが可能です。サイトの指示に従って必要な情報を記入してください。また、Tシャツと地図の申し込みも可能です。

なお、1 日目の団体戦については対応していないので、出走を希望される方は上記 3 つのいずれかの方法をご利用ください。

## 払い込み方法

参加費など料金は下記の口座にお振り込みください。

銀行名 : ゆうちょ銀行  
店名 : 二〇八店(ニゼロハチ)  
預金種目 : 普通預金  
口座番号 : 1167615  
口座名義 : 名古屋大学オリエンテーリング部  
記号 : 12040  
番号 : 11676151

## 申し込み締め切り日、払い込み締め切り日

**8月1日(水)**

上記期日について、郵送申し込みの締め切り日は当日消印有効日、電子メールでの申し込みの締め切り日は当日送信有効日、払い込みの締め切り日は当日払込完了日のことを指します。

## その他

今大会では以下の商品を販売する予定ですが、**これらは全て事前販売のみとし、大会当日、会場での販売は行いません**。ご不便をおかけしますが、あらかじめご了承ください。

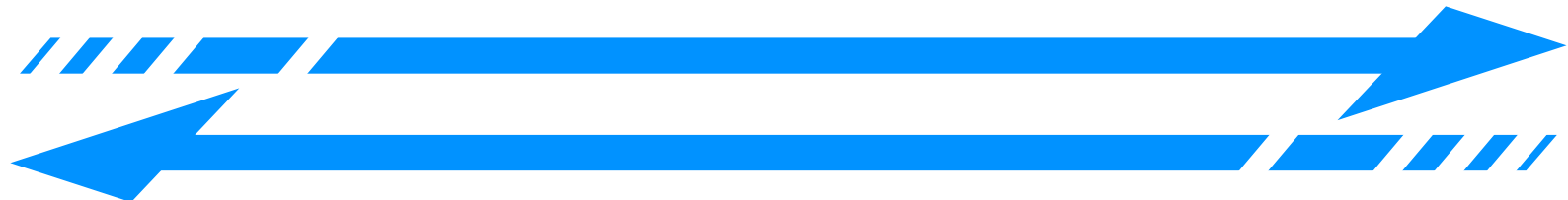
購入を希望される方は、Tシャツ、地図申し込み書を大会HPからダウンロードし、必要事項を記入の上、エントリー先メールアドレス(meisugi.2018.entry●gmail.com (●には@を入れてください))へご送信ください。

なお、今年のTシャツのデザインは以下の通りです。今年のTシャツカラーはグリーンを採用しました。昨年同様速乾性の生地を使用し、着心地のいいTシャツとなっておりますので、ぜひお買い求めください！(実際の商品はイメージと異なる場合がございます。)

(商品一覧)

Tシャツ : 1,300円  
全コントロール図 : 300円  
その他の地図(※) : 250円

※1日目のスプリント・スプリント団体戦、2日目のロングのコース地図、及び白図



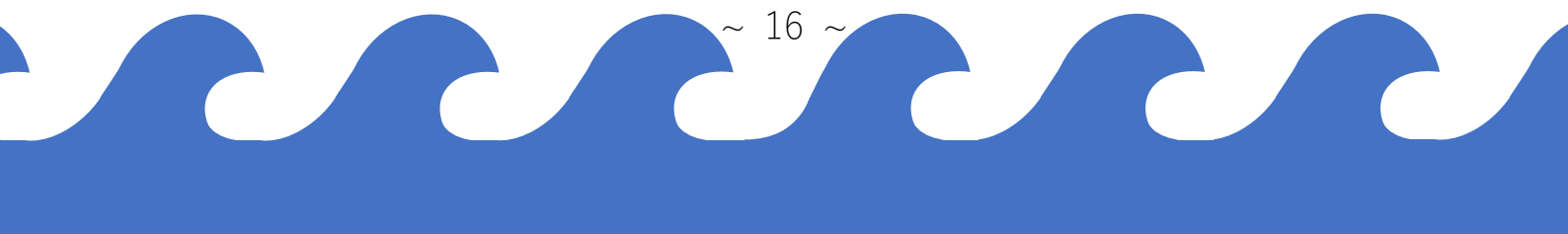
胸部  
ロゴ



表



裏



## ○ プログラム

プログラムは大会当日の一週間前に公開予定です。郵送は行いませんので各自大会公式 HP よりご確認をお願いいたします。更新状況については大会公式 Twitter(@meisugi2018)にてお知らせいたします。

## ○ 留意事項

- ・ 要項及び大会公式 HP の掲載内容は予告なく変更する場合がございます。
- ・ 伊勢治田のトレイン近隣において熊（ツキノワグマ）の生息が確認されています。2 日目ロングの出走時には熊鈴を携行することを推奨いたします。運営側でも用意いたしますが、数に限りがございますので、各自でご準備ください。
- ・ 競技成績は、競技終了後 Lap Center に掲載いたします。
- ・ 主催者は傷害保険に加入いたしますが保険額には限度がございますので、ご自身で加入していただくことを推奨いたします。また、大会当日は健康保険証を持参してください。
- ・ 競技者の方はご自身の健康状態を十分考慮した上で大会にご参加ください。
- ・ 参加者が自身や第三者に対して与えた損害につきましては、主催者は一切責任を負いかねます。
- ・ 大会申し込み後の参加費の返金は原則行いません。荒天や地震、降雪、事件、事故、疫病等により大会が中止となった場合についても同様に返金はありません。
- ・ 上記以外の大会事項につきましては、大会主催者の指示に従ってください。

## ○ 企画

当日の企画として

- ・ Route Gadget の導入（ロング入賞者に実際走ったコースを記入していただきます！）
  - ・ コース設定者によるコース解説
- を予定しています。お楽しみに！

## ○ お問い合わせ

河村優花（実行委員長）

メールアドレス：2018meisugi12th●gmail.com

（●の部分をも@に変換してください。）

第12回名楢大会公式マスコットキャラクター  
タマザラシ、イベルカ



## ○ 協賛

# noname

O-Supportはオリエンテーリングを愛する皆さんと  
第12回名楢オリエンテーリング大会を応援しています。

同時購入でランニングジャケット&パンツを  
大幅割引中!

コンバットやターミネーターなどのnonameウェアの  
オーダーメイドをご注文いただいたお客様には  
アウター製品を特価でご提供しております!

ウインブレ作るのもnonameで!詳細はWebをご確認ください。

## noname

クラブウェアのオーダーメイドや在庫製品のお求めはnoname代理店 O-Supportまで  
[www.o-support.net](http://www.o-support.net)

